

奄美大島におけるアカウミガメおよびアオウミガメ 産卵個体の衛星追跡調査

Katsuki Oki and Toshimitsu Arata Team

Amami Marine Life Research Group
and Doren Camp

JAPANESE SEA TURTLE SYMPOSIUM IN ICHINOMIYA



第26回日本ウミガメ会議 in 一宮町

日本ウミガメ誌 2015

O-12 奄美大島におけるアカウミガメおよびアオウミガメ産卵個体の衛星追跡調査

Satellite tracking of loggerhead sea turtle and green sea turtle in Amami island

○興 克樹(奄美海生研)、荒田 利光(渡連キャンプ場)、コニー・カーヤン(香港大)、デニス・パーカー(米海洋大気局)、ジョージ・バラーズ(米海洋大気局)

2014年に開催された第25回日本ウミガメ会議(奄美大島会議)において特別講演をしていただいたジョージ・バラーズ氏、コニー・カーヤン氏から、会議後、奄美大島のウミガメ保全活動に協力したいとの申し出があり、今年度、両氏から提供していただいたアルゴス発信機による衛星追跡調査を実施した。

奄美大島においてウミガメ類の上陸産卵回数が最多である龍郷町安木屋場海岸で、2015年6月19日から7月17日にかけて上陸した雌10個体(アカウミガメ5個体・アオウミガメ5個体)に衛星発信機を装着し同海岸から放流した。放流時には当会で実施しているウミガメミーティングを開催し、再来島されたジョージ・バラーズ氏、コニー・カーヤン氏からウミガメの生態解説や衛星追跡調査に関する講話をしていただき、参加者全員で衛星発信機を装着した個体の帰海を見守った。

アカウミガメは9月30日現在、5個体全てのアカウミガメから電波の発信を継続している。5個体のうち4個体(ID53766、71916、57147、53749)は奄美大島沿岸を離れ東シナ海に滞留し、1個体(ID50148)は奄美大島沿岸を離れた後、東シナ海を北上、対馬海峡を通過し日本海に入ったことが確認された。本調査により奄美大島のアカウミガメ産卵個体は主に東シナ海で摂餌している事が示唆された一方、日本海の本州沿岸へ北上する個体もいることが明らかになり、本個体の今後の動向が注目される。

アオウミガメは甲羅磨き等の行動により衛星発信機が損傷を受け、比較的短期間の追跡しかできないことが多いとされるが、本調査では、最も期間の短い個体で産卵後35日間の発信、9月30日現在も1個体からの発信を確認している。5個体中3個体については、和歌山県田辺市沖まで(ID41457、45日間)、伊豆諸島の三宅島近海まで(ID53747、35日間)、九州西部の八代海まで(ID65422、発信継続中)移動を確認し、これらの沿岸部を摂餌域として利用していることが示唆された。残り2個体のうち1個体(ID40605)は電波の発信が極少であったが、少なくとも沖縄島西方沖へ向かった事が確認され、1個体(ID42712)は68日間の電波を発信したが、奄美大島沿岸からの他の海域への移動は認められなかった。現在も電波を発信し続けている個体から産卵後の回遊における新たな知見が期待される。



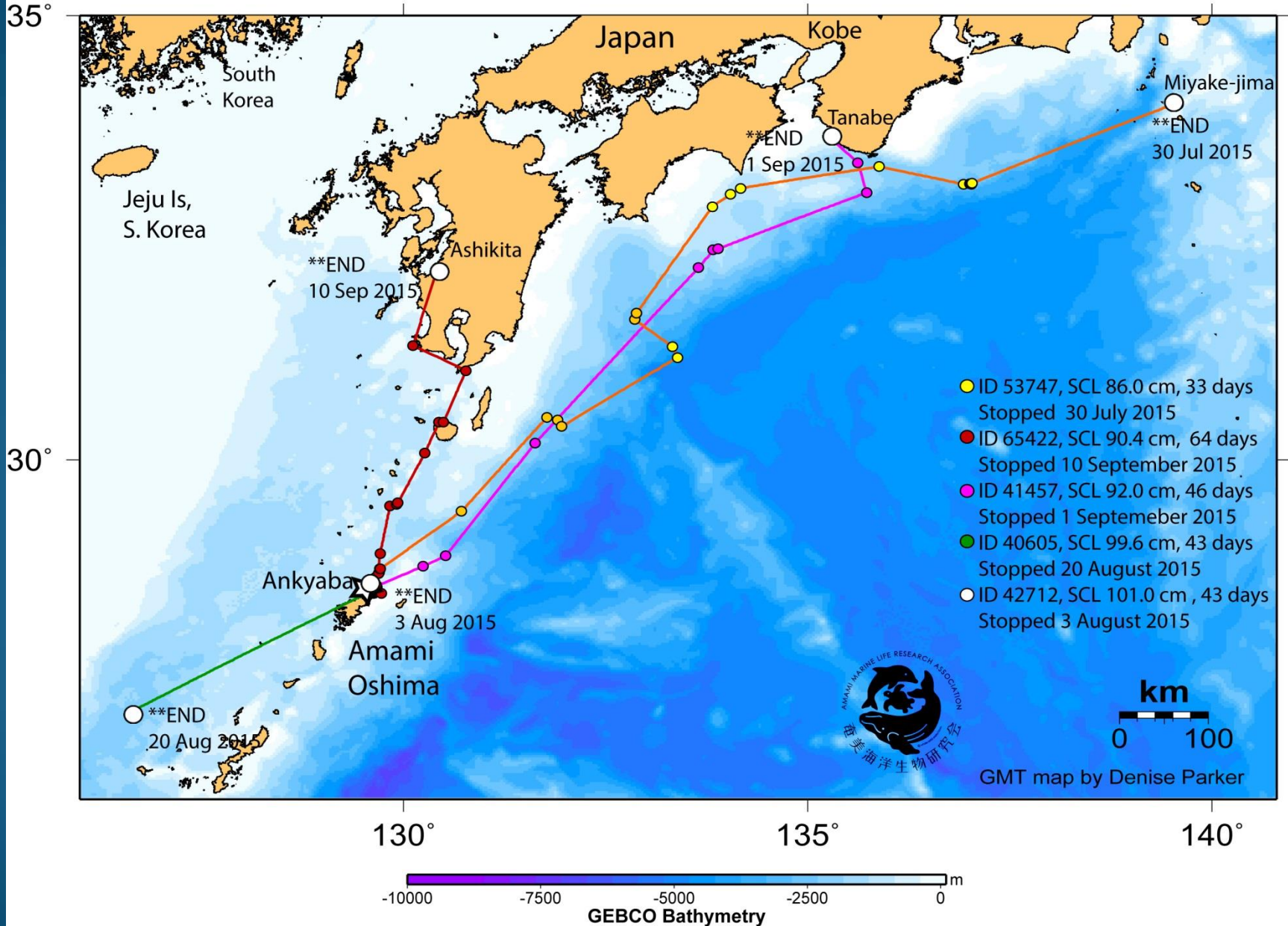
お騒がせしています



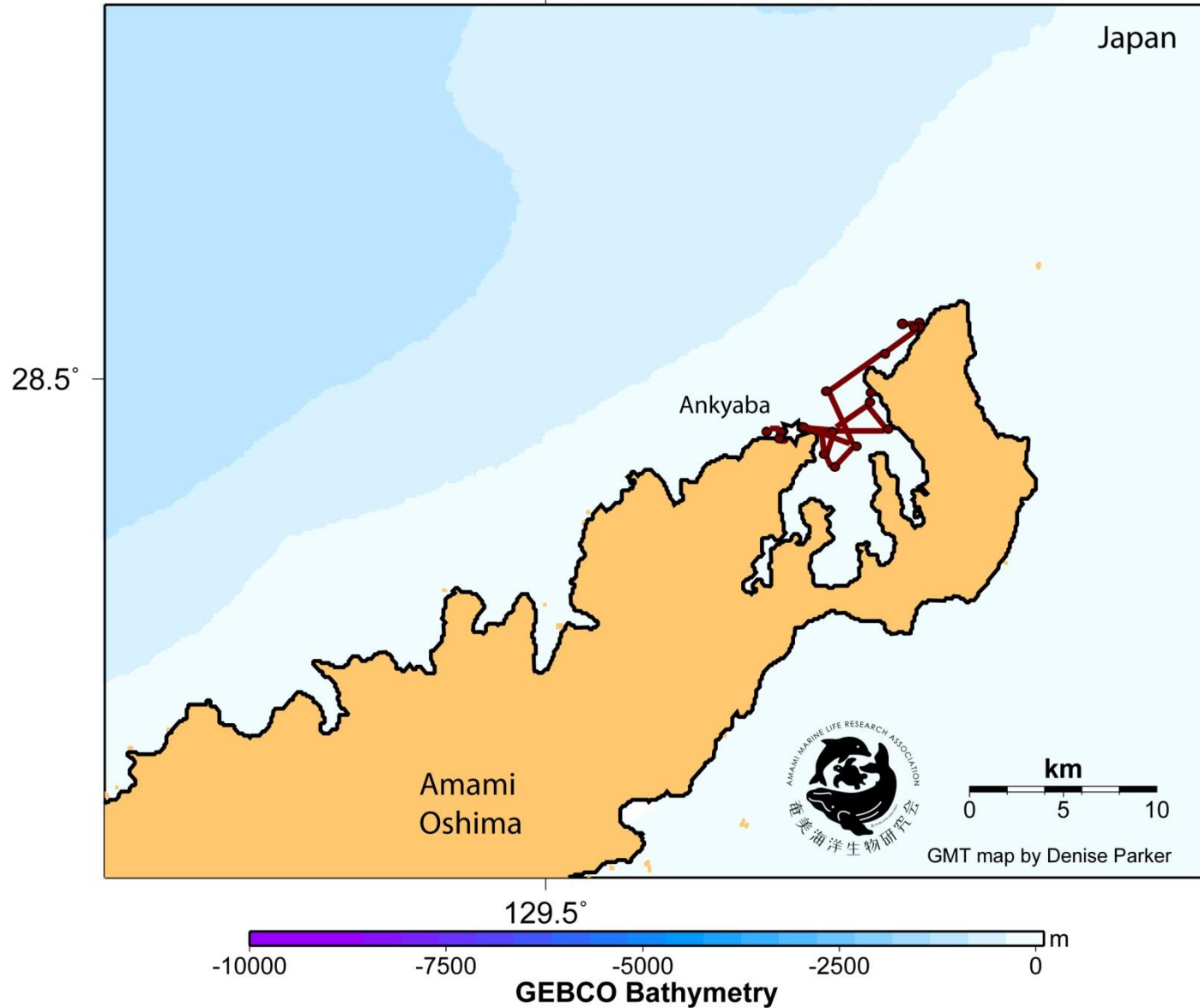




FINAL MAP:
 2015 movement of five post-nesting green turtles
 Released from Ankyaba Beach, Amami Island, Japan
 TAM-2639 transmitters Duty cycle: 6 hr on/24 hr off



FINAL MAP:
2015 movement for post-nesting green turtle ID 42712
Released for Ankyaba Beach, Amami Island, Japan on 21 June 2015
TAM - 2639 SCL: 101.0 cm Duty cycle: 6 hr on/24 hr off
Days transmitting: 68 days



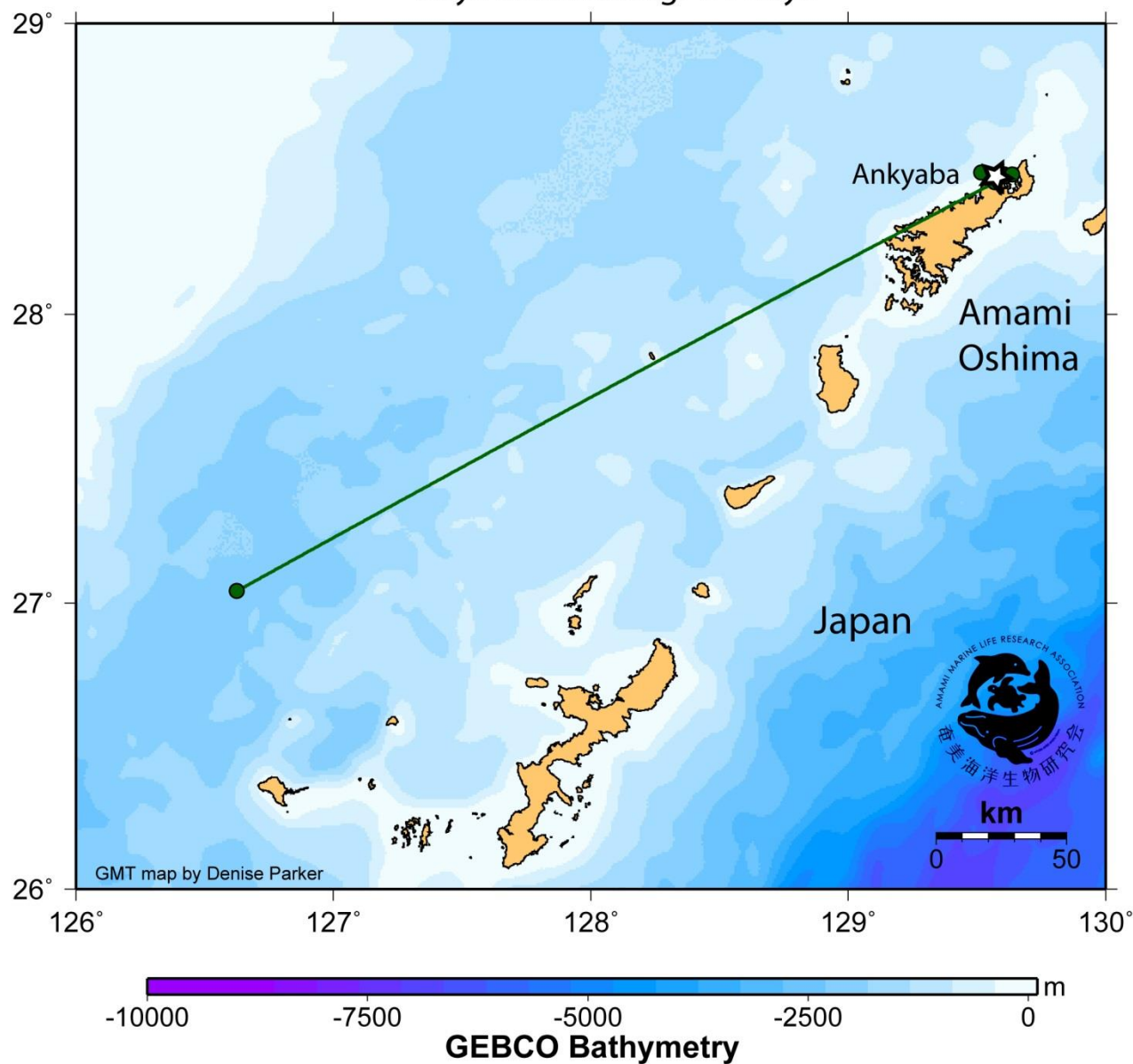
FINAL MAP:

2015 movement for post-nesting green turtle ID 40605

Released for Ankyaba Beach, Amami Island, Japan on 8 July 2015

TAM - 2639 SCL: 99.6 cm Duty cycle: 6 hr on/24 hr off

Days transmitting: 51 days



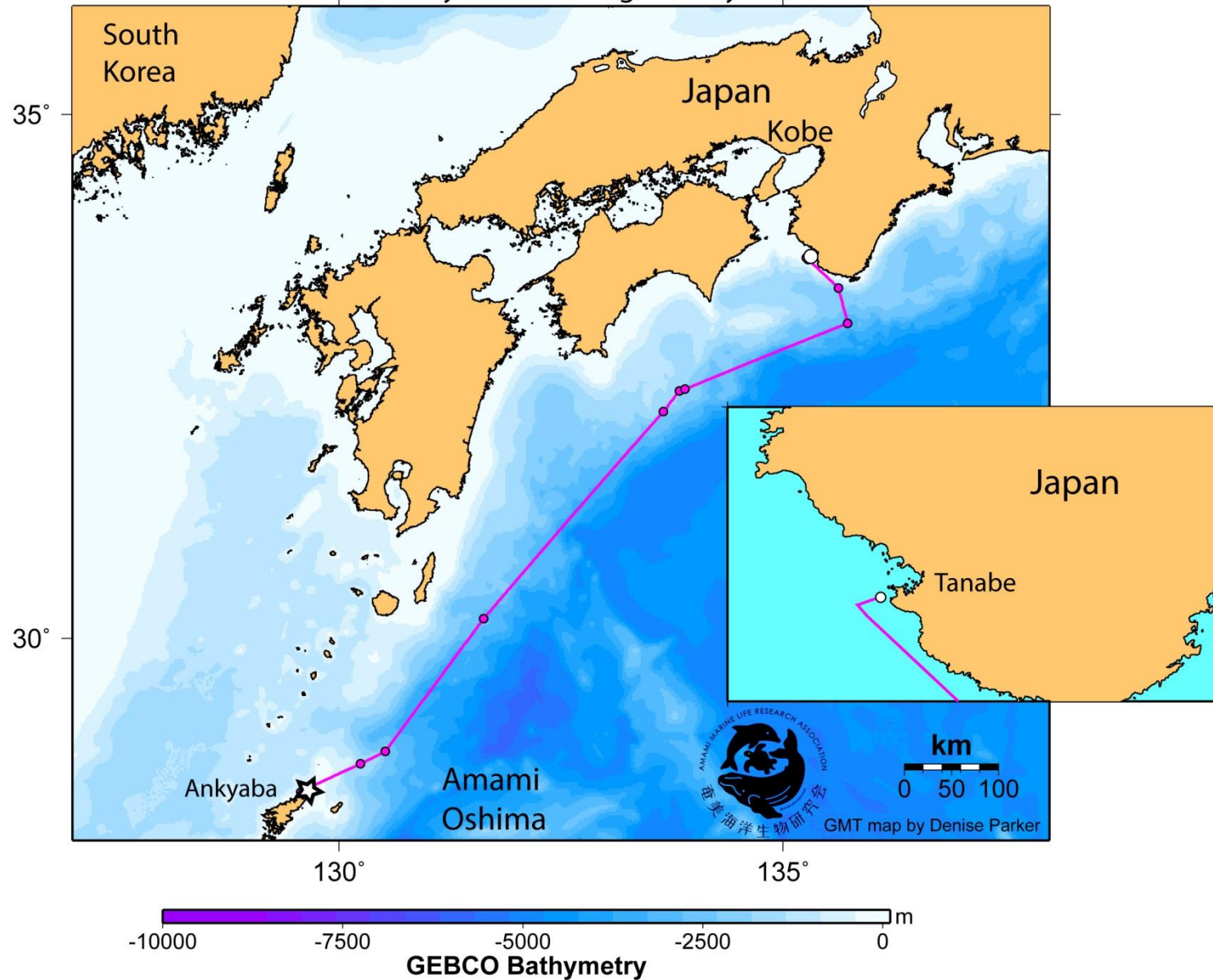
FINAL MAP:

2015 movement for post-nesting green turtle ID 41457

Released for Ankyaba Beach, Amami Island, Japan on 17 July 2015

TAM - 2639 SCL: 92.0 cm Duty cycle: 6 hr on/24 hr off

Days transmitting: 45 days



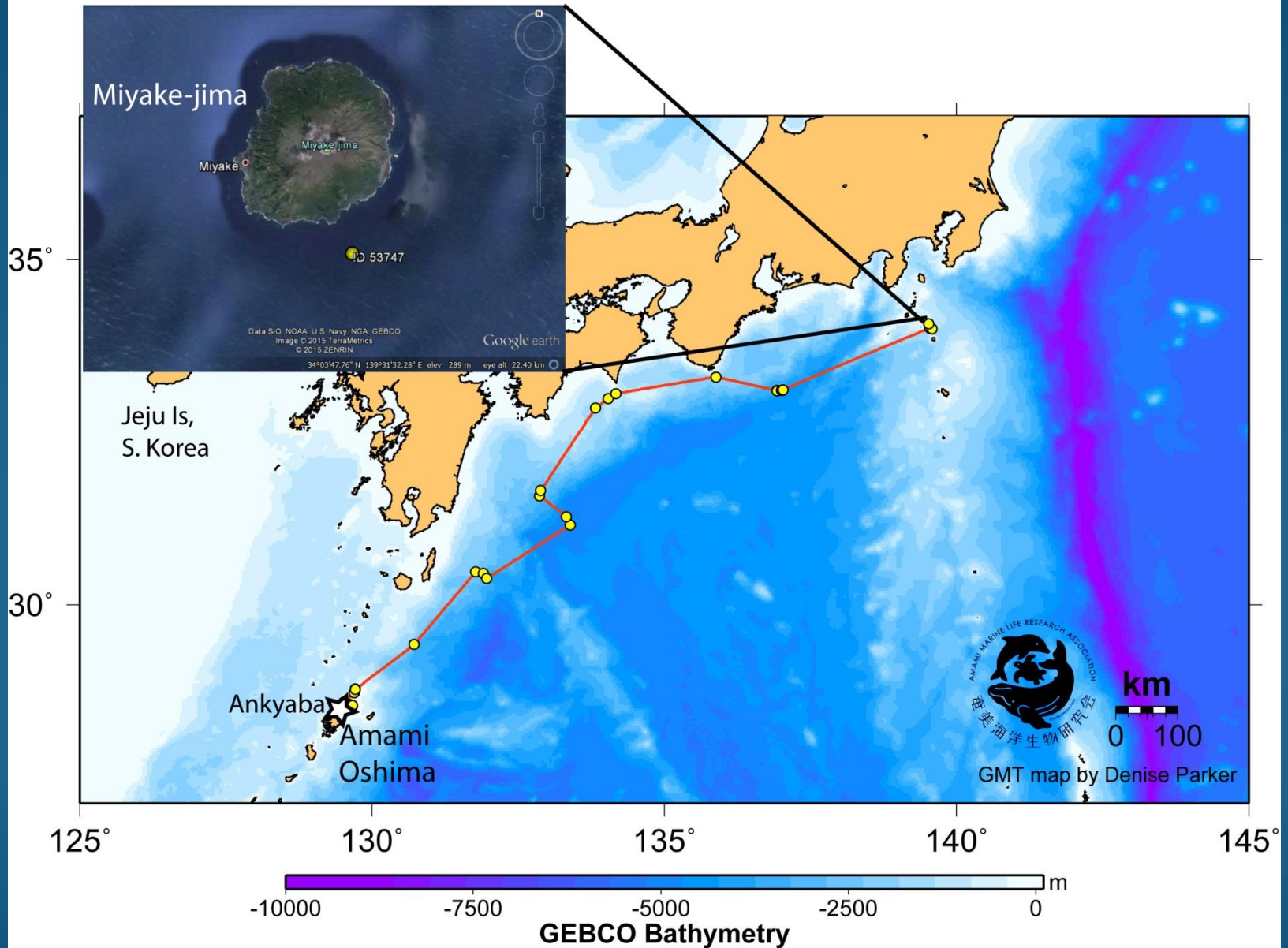
FINAL MAP:

2015 movement for post-nesting green turtle, ID 53747

Released for Ankyaba Beach, Amami Island, Japan

TAM - 2639 Duty cycle: 6 hr on/24 hr off SCL: 86.0 cm

Last position: 31 July 2015 Days transmitting: 34 days



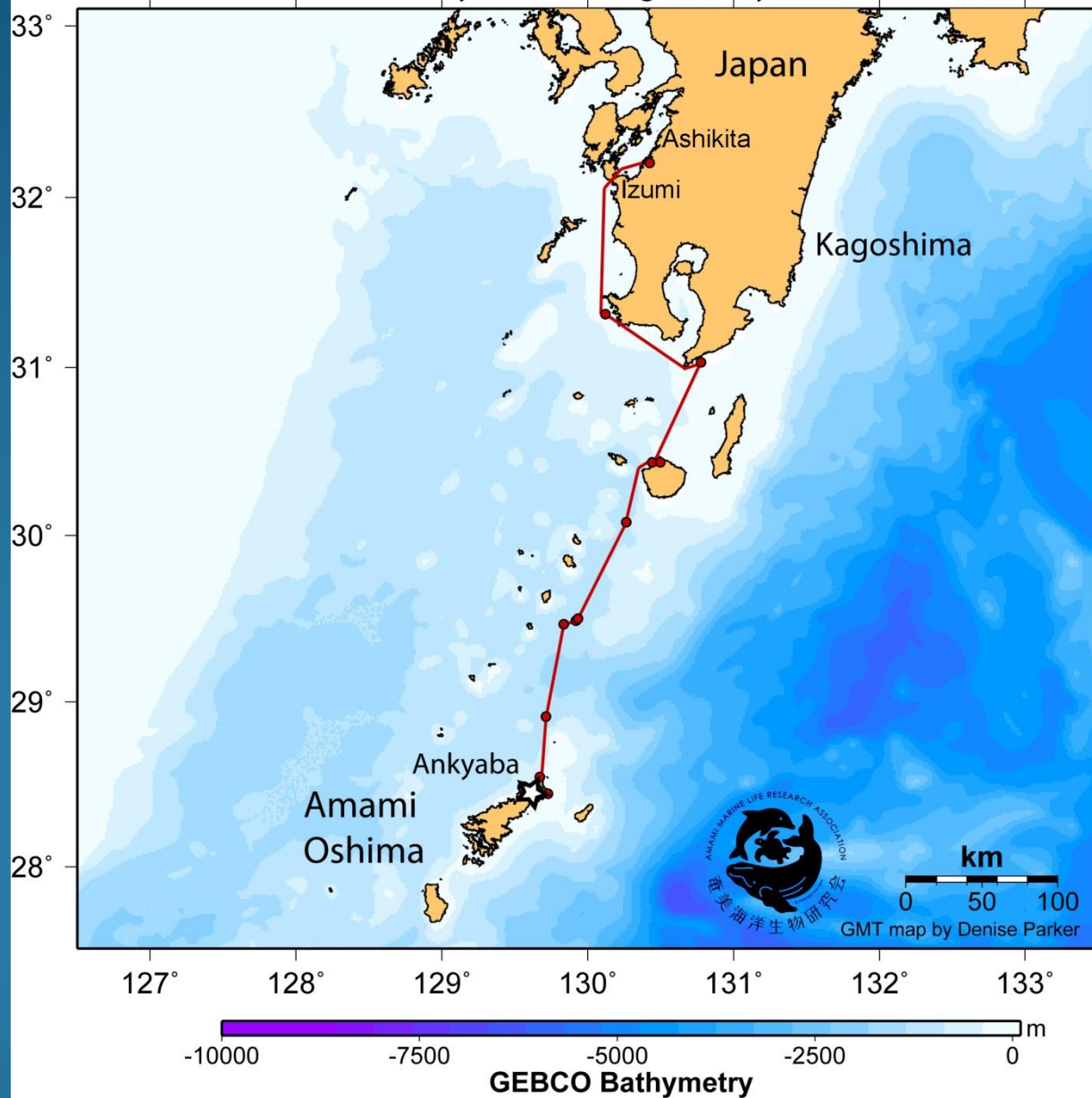
FINAL MAP:

2015 movement for post-nesting green turtle ID 65422

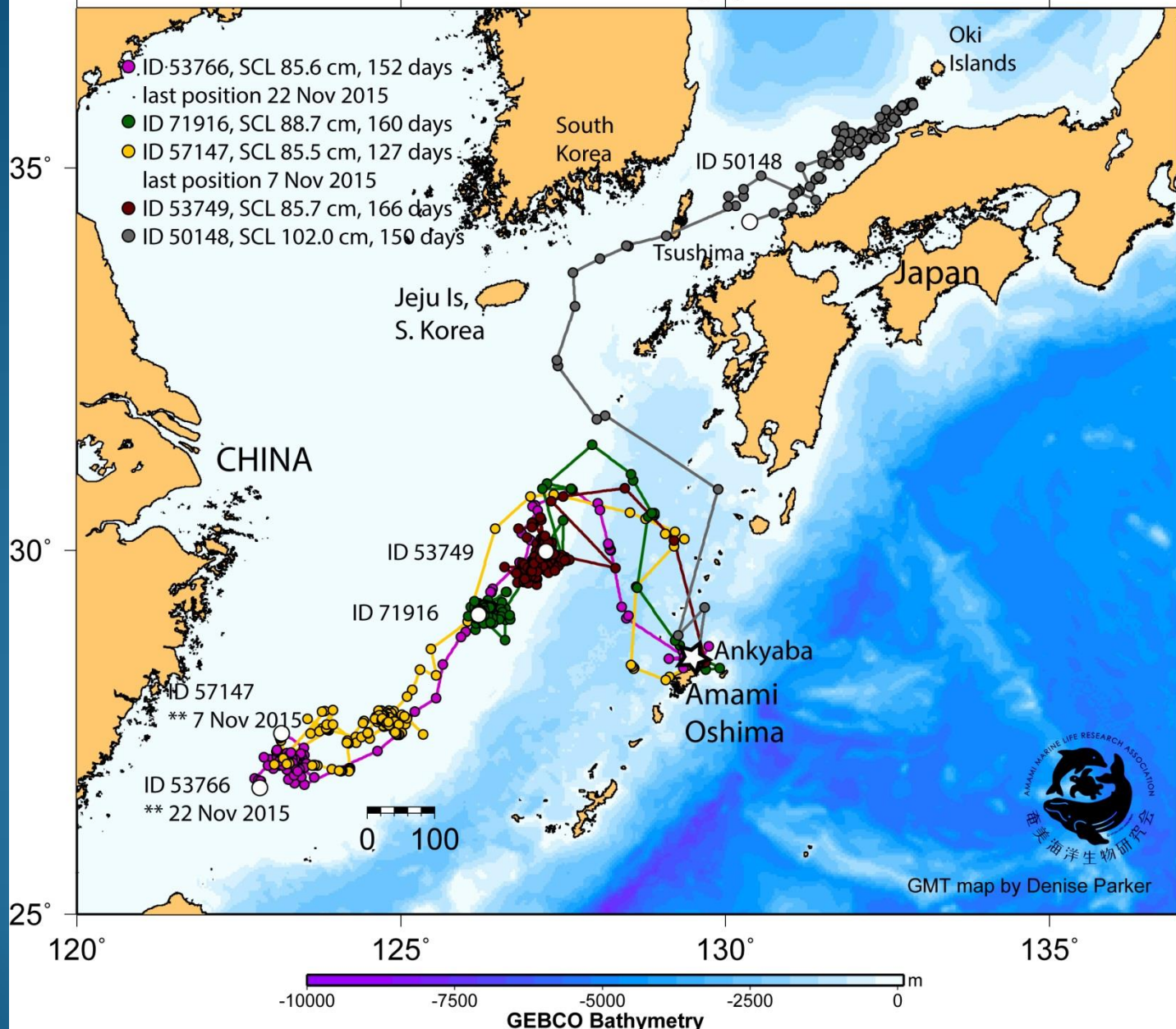
Released for Ankyaba Beach, Amami Island, Japan on 8 July 2015

TAM - 2639 SCL: 90.4 cm Duty cycle: 6 hr on/24 hr off

Days transmitting: 84 days



FINAL for 2 turtles, 3 still transmitting
2015 movement of five post-nesting loggerhead turtles
 Released from Ankyaba Beach, Amami Island, Japan
 TAM-2639 transmitters Duty cycle: 6 hr on/24 hr off



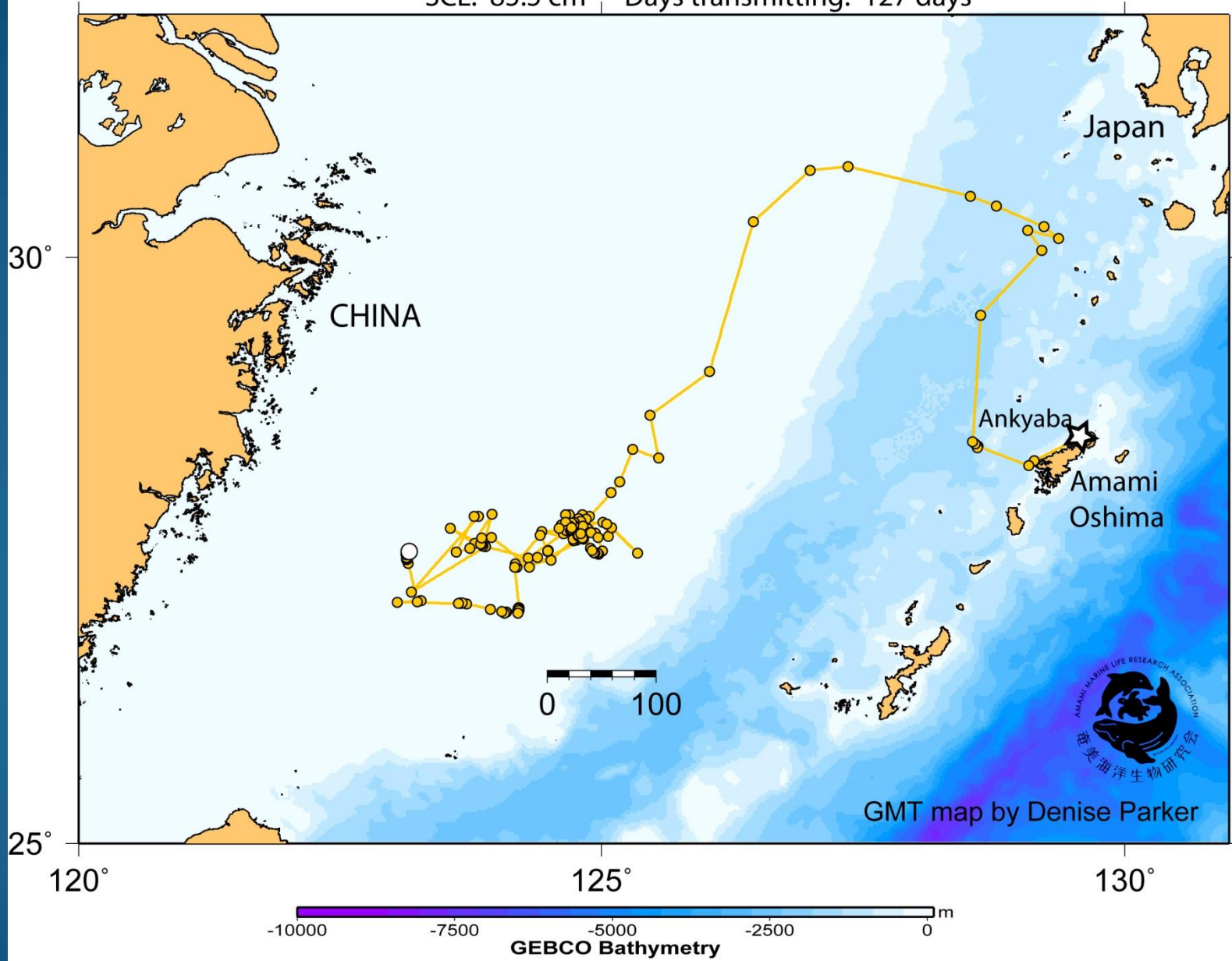
FINAL MAP:

2015 movement of post-nesting loggerhead turtle ID 57147

Released from Ankyaba Beach, Amami Island, Japan

TAM-2639 transmitter Duty cycle: 6 hr on/24 hr off

SCL: 85.5 cm Days transmitting: 127 days



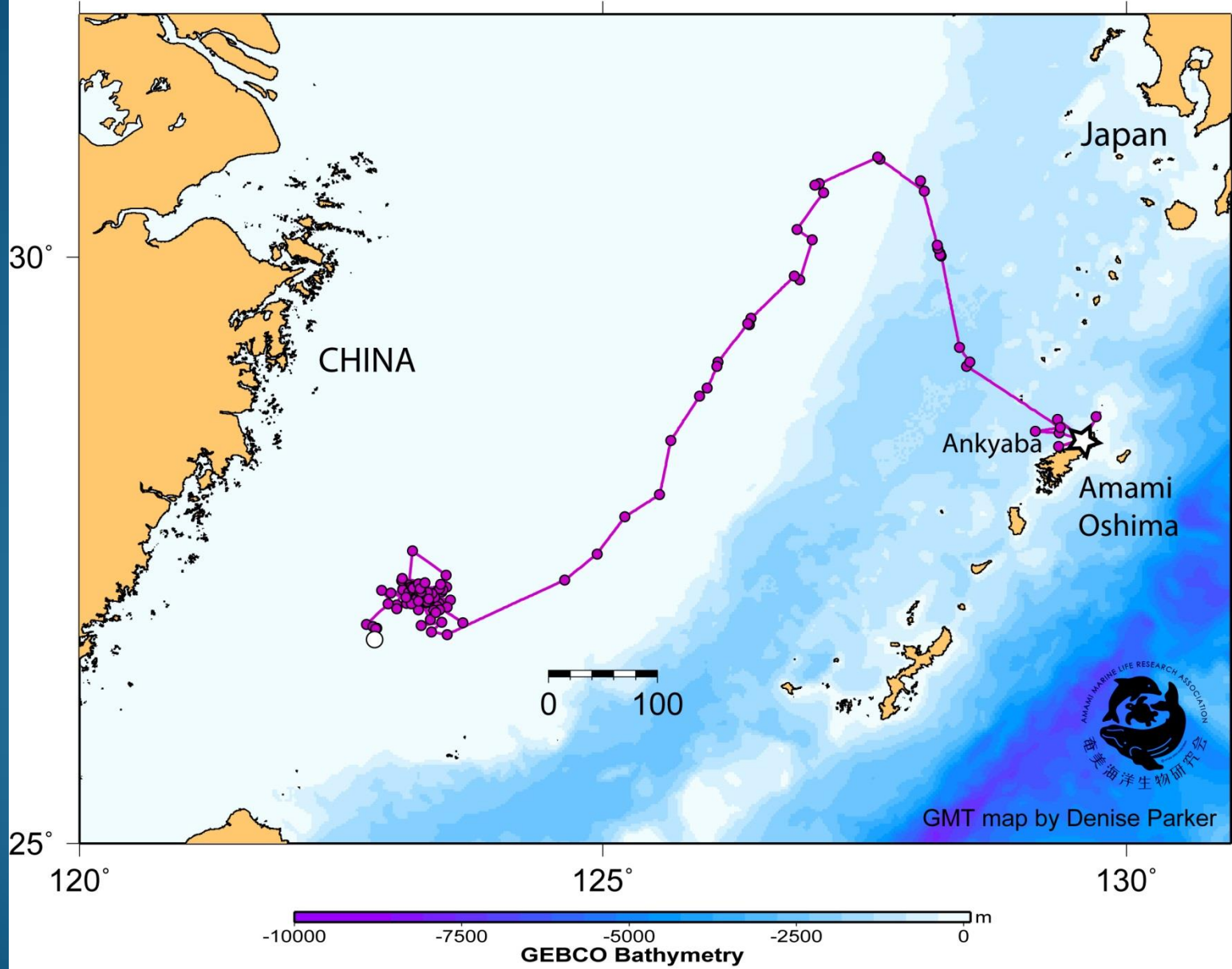
FINAL MAP:

2015 movement of post-nesting loggerhead turtle ID 53766

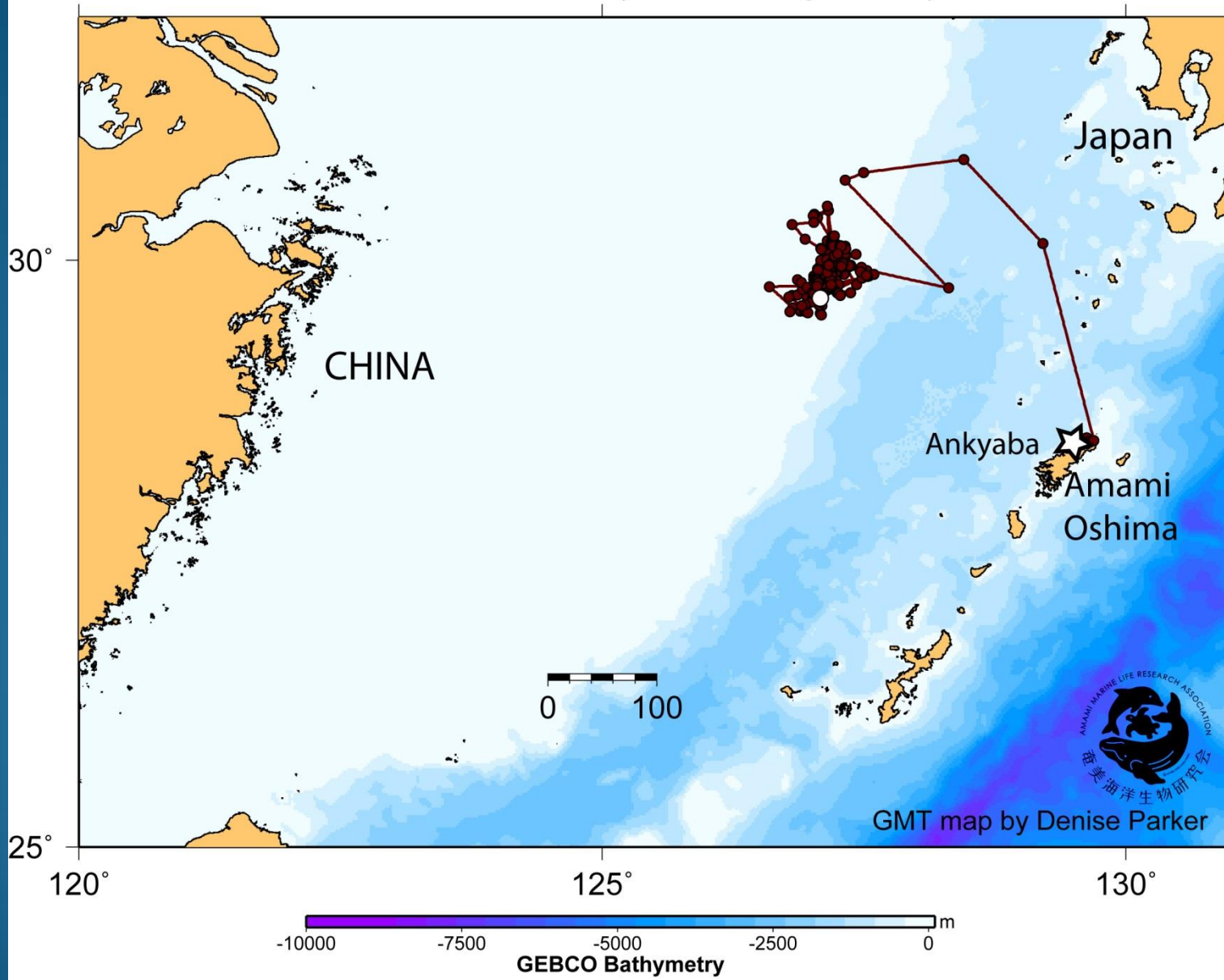
Released from Ankyaba Beach, Amami Island, Japan

TAM-2639 transmitter Duty cycle: 6 hr on/24 hr off

SCL: 85.6 cm Days transmitting: 153 days



Still transmitting:
2015 movement of post-nesting loggerhead turtle ID 53749
Released from Ankyaba Beach, Amami Island, Japan
TAM-2639 transmitters Duty cycle: 6 hr on/24 hr off
SCL: 85.7 cm Days transmitting: 202 days



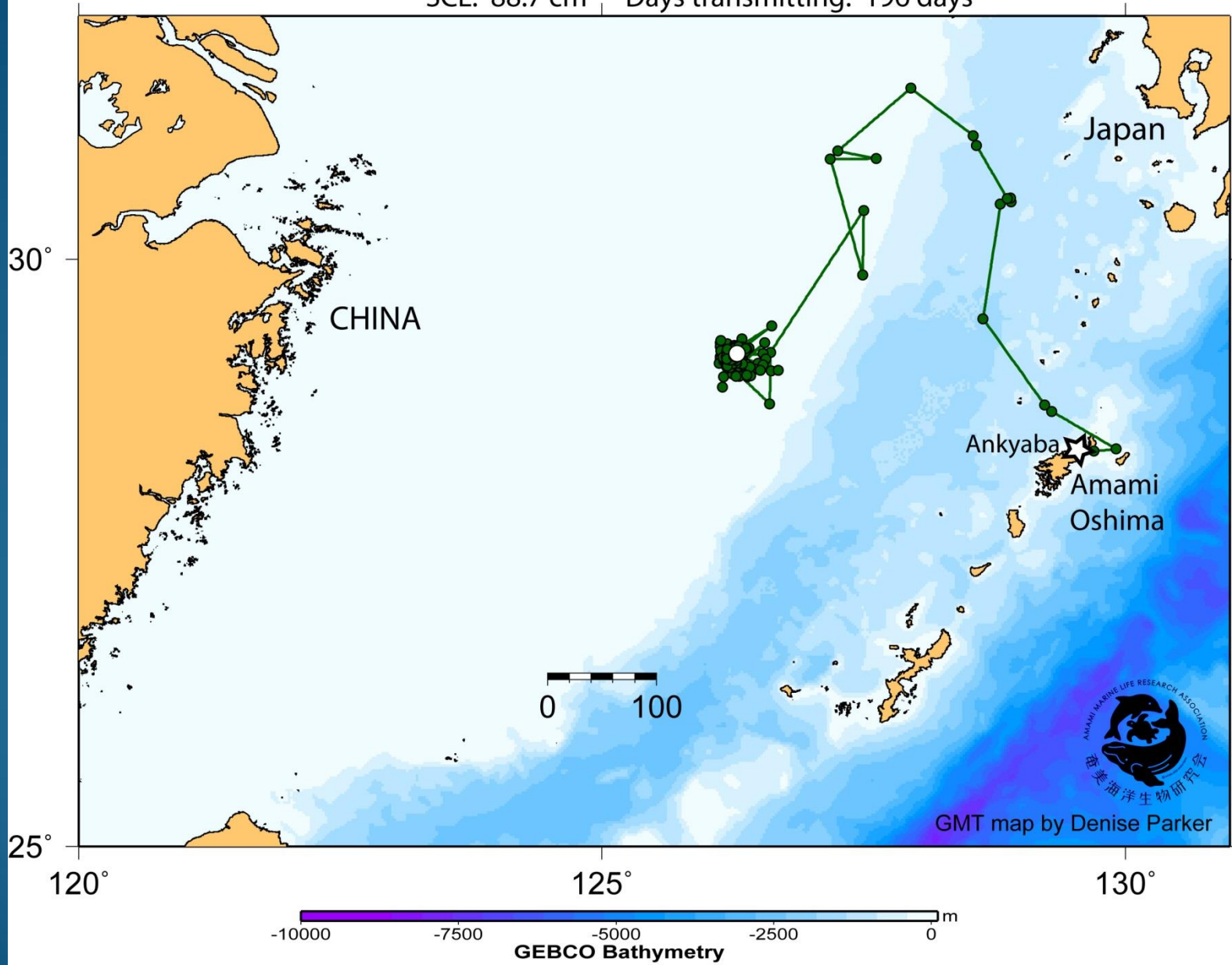
Still transmitting:

2015 movement of post-nesting loggerhead turtle ID 71916

Released from Ankyaba Beach, Amami Island, Japan

TAM-2639 transmitter Duty cycle: 6 hr on/24 hr off

SCL: 88.7 cm Days transmitting: 196 days



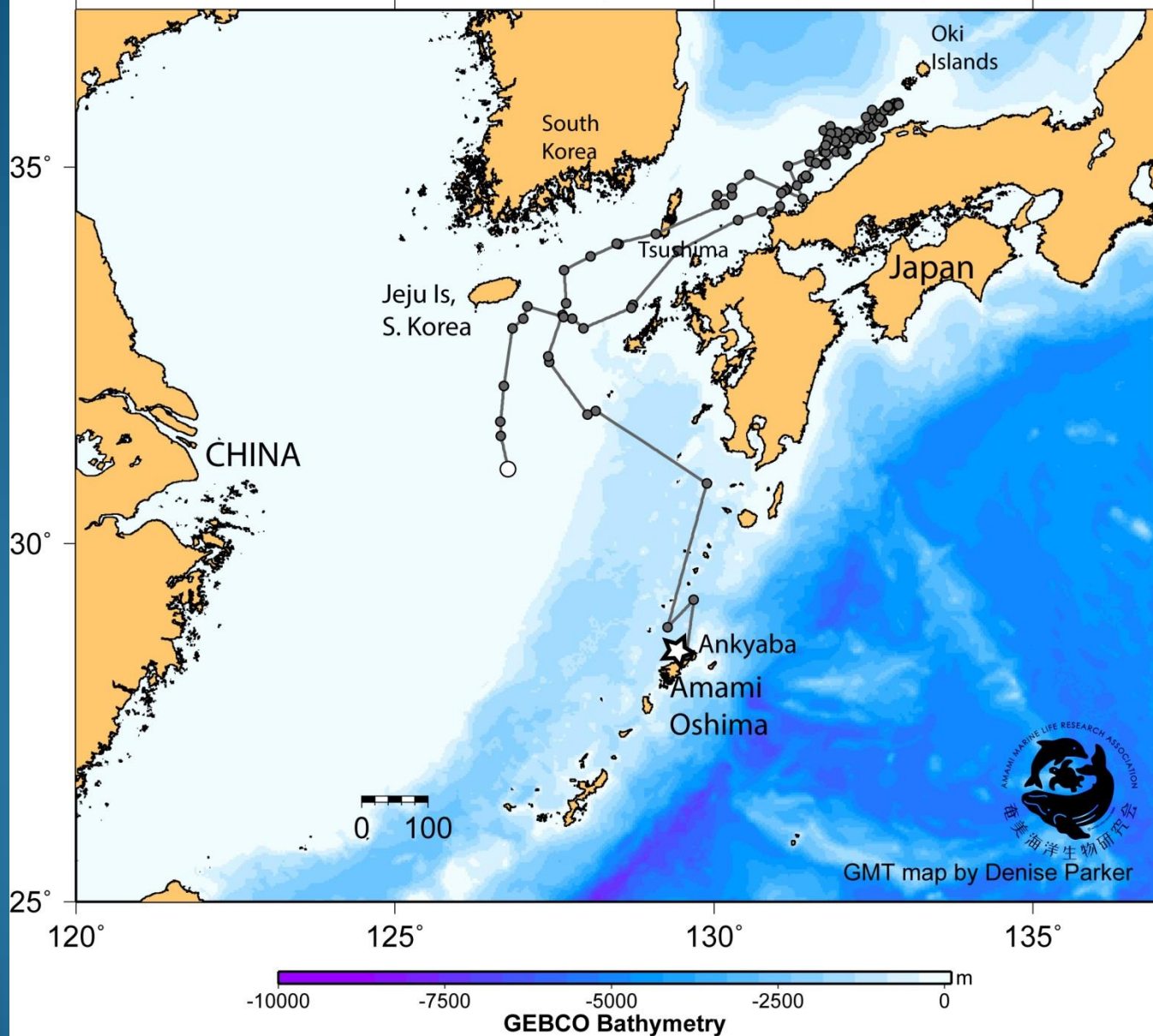
Still transmitting:

2015 movement of post-nesting loggerhead turtle ID 50148

Released from Ankyaba Beach, Amami Island, Japan

TAM-2639 transmitters Duty cycle: 6 hr on/24 hr off

SCL: 102.0 cm Days transmitting: 186 days



ARIGATOU AMAMI

