

海龟生活史

除了在繁殖季节雌龟会上岸产卵，海龟的一生都是海里度过的。

海龟虽然生活在海洋中，但是仍然需要浮出水面呼吸空气，获取氧气。它们会在海底的礁石或珊瑚礁丛中落脚休息和睡觉。不同种类的海龟有不同的食物爱好，如成年绿海龟喜欢吃海藻，棱皮龟主要以水母为食。海龟们还会以海胆、贝类、虾蟹类甚至鱼类为食。



在不同的生命阶段中，海龟有着不同的特点。

受精卵

每个产卵季节，成年雌龟会在夜深人静的时候，多次往返海洋和沙滩，到沙滩上挖掘洞穴产卵并用沙掩埋。每只雌龟在产卵季可产下至多8窝海龟蛋，每窝有80-170枚蛋，如乒乓球般大小。每窝间隔2周左右。

你知道吗：小海龟的性别是由温度决定的。温度高于29度时，就更容易孵化出雌性小海龟。因此气候变暖也对海龟的雌雄比例有着一定影响。

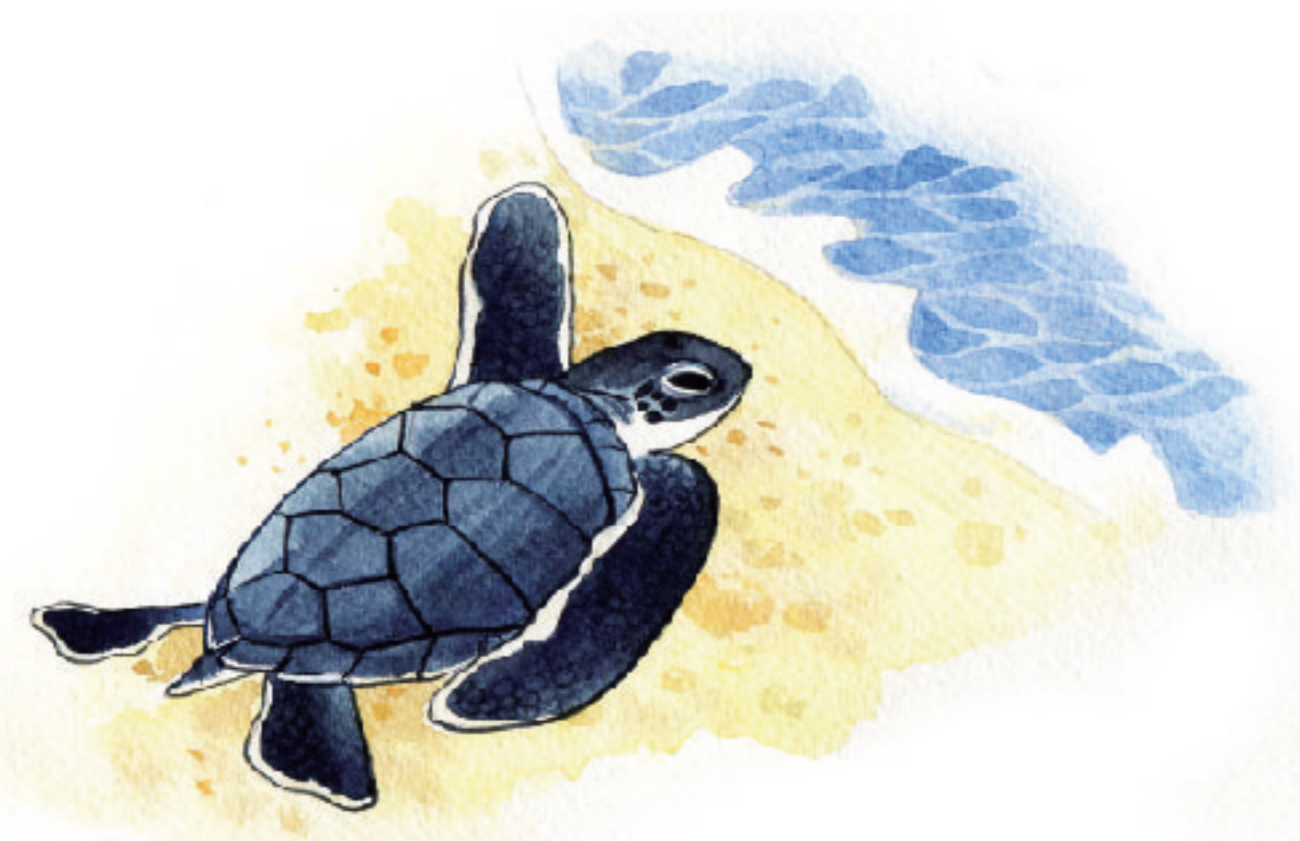
稚龟期

大约6周之后，破壳而出的小海龟要先从被沙子掩埋的窝中挣扎出来，再穿越危机重重的沙滩才能到达大海。小海龟因为太弱小，只能躲在漂浮的藻类下面随着洋流迁徙，期间以浮游生物为食，慢慢成长。这段随波逐流的日子也被称为“迷失的岁月”。

你知道吗：海鸟、螃蟹、大鱼，甚至海边丛林里的动物等等都有能力捕食

小海龟，威胁着海龟种群的繁衍。

自然条件下出生的小海龟，健康成长到性成熟的概率仅有千分之一！



幼龟/亚成龟期

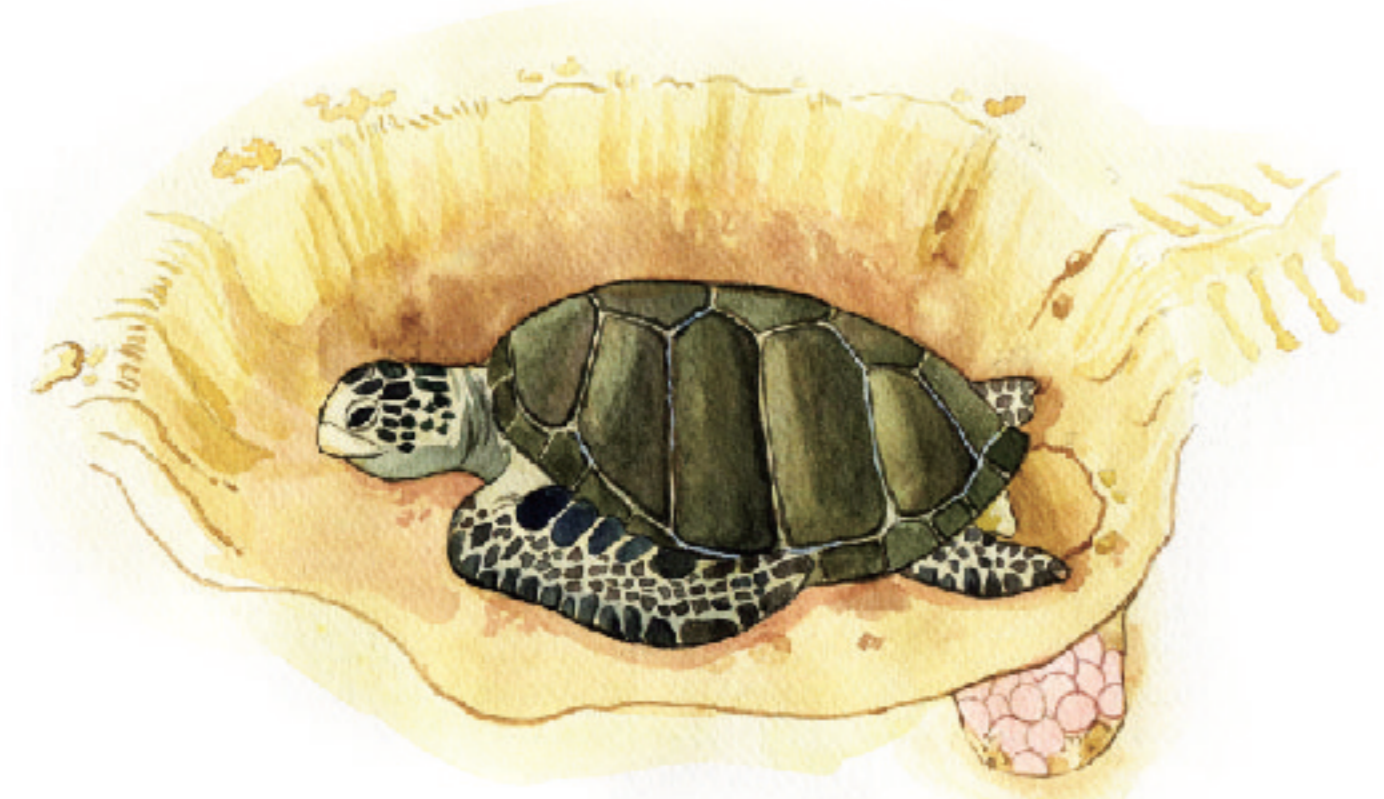
稍长大一点之后，年轻的海龟会从遥远的大洋开始朝着近海迁徙，从此一直在食物丰富的近海海域捕食和成长。

你知道吗：通过海龟的尾巴可以辨别海龟的性别哦。海龟性成熟以前，尾巴比较小和短。性成熟后，特别是繁殖季节，雌性的尾巴粗短，雄性的尾巴粗长。

成年龟

性成熟的海龟无论多远都会回到自己出生地附近的海域交配，雄龟与雌龟交配后，雌龟会独自上岸产卵。

你知道吗：直至2-8年后的下一个繁殖期，雌龟才会再次上岸产卵。



海龟小知识

为什么叫绿海龟？

成年绿海龟呈棕色，但却被称为绿海龟，这是由于其体内脂肪呈黄绿色而得名。

废弃渔具对海龟是否有影响？

废弃渔具是影响海龟生存的重要威胁。据海南一些渔民介绍，他们常发现并多次救助过被渔网缠绕受伤的海龟，其中以玳瑁最多。为了保护海龟和其他海洋生物，请合理处理回收废弃渔具，不要随意丢弃。

在水中遇到海龟怎么办？

海龟是一种敏感的动物，如果受到惊吓，会很快逃走。因此，当在水中偶遇海龟时，请不要靠近，也可以保持一定距离，静静地跟随，你将发现海龟非常优美的一面！

灯光会对海龟产卵有影响吗？

上岸产卵的海龟对环境非常敏感，即使有很轻的声音或微弱的亮光都可能让雌龟立即返回大海，导致产卵失败。因此，产卵季时请尽量避免在有海龟产卵的沙滩上使用照明设施。

当雌海龟把蛋产在沙滩高潮线以下，涨潮时可能被淹没，要不要移动海龟蛋呢？

从优胜劣汰的角度来说，不建议这样做，聪明的海龟妈妈应当懂得选择合适的位置。但是，当海龟蛋资源缺少、需要全面加强保护时，如遇这种情况，可尽可能在海龟产卵后尽快将蛋挖出，就近移至高潮线以上的合适地点重新掩埋。搬动蛋时，尽量不要摇晃和转动。

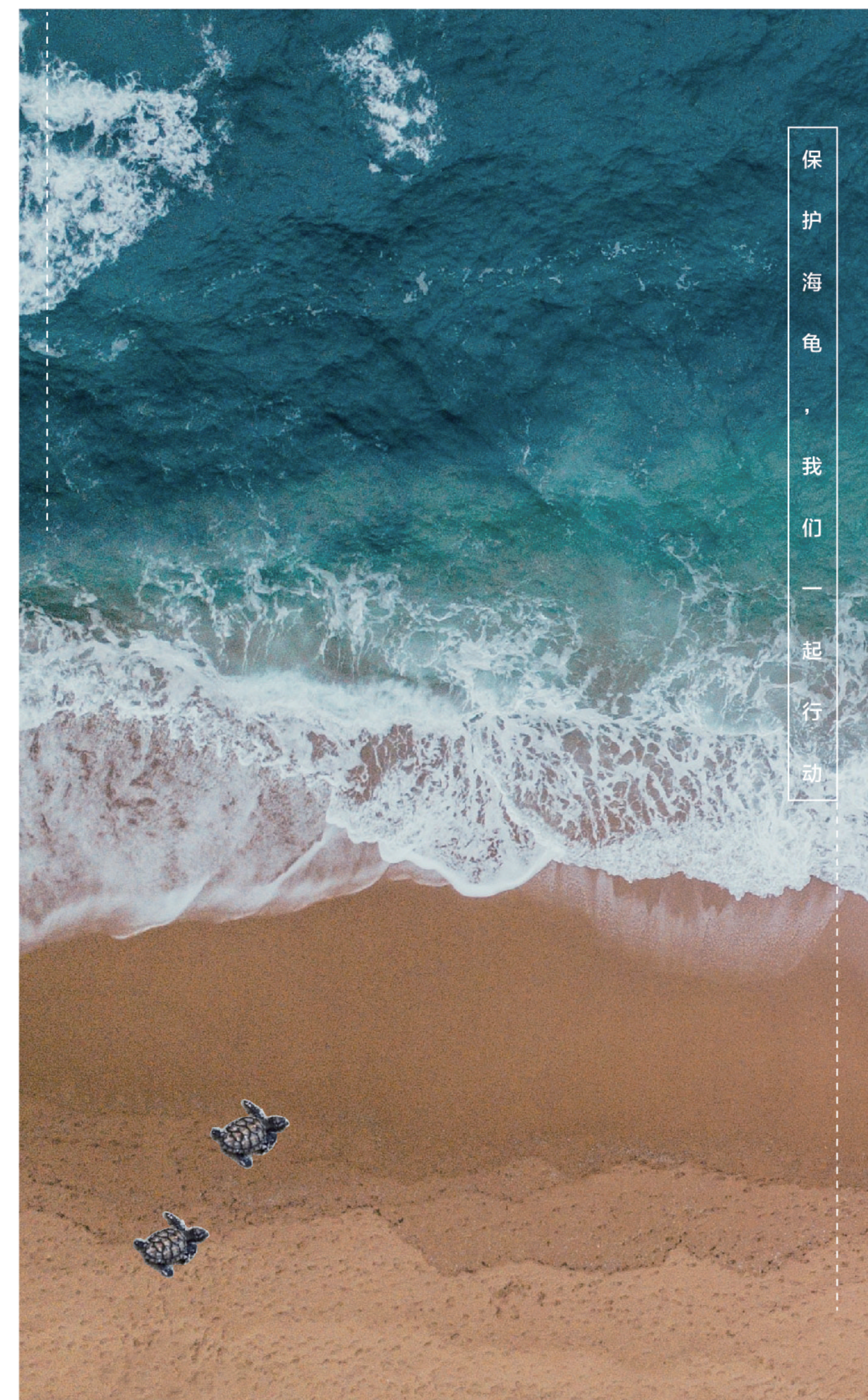
海龟保护

SEA TURTLE CONSERVATION



LET'S PROTECT SEA TURTLE'S FUTURE TOGETHER

保\护\海\龟
人\人\有\责



农业农村部渔业渔政管理局
中国海龟保护联盟

海龟的基本知识和分类

海龟是现今世界上体型最大的海洋爬行动物。没有鳃，海龟只能浮出水面靠肺呼吸。

全球共有7种海龟，其中在中国海域分布有5种，分别是绿海龟、蠓（xī）龟、棱皮龟、玳瑁和太平洋丽龟，其中只有绿海龟被证实在我国有产卵场。

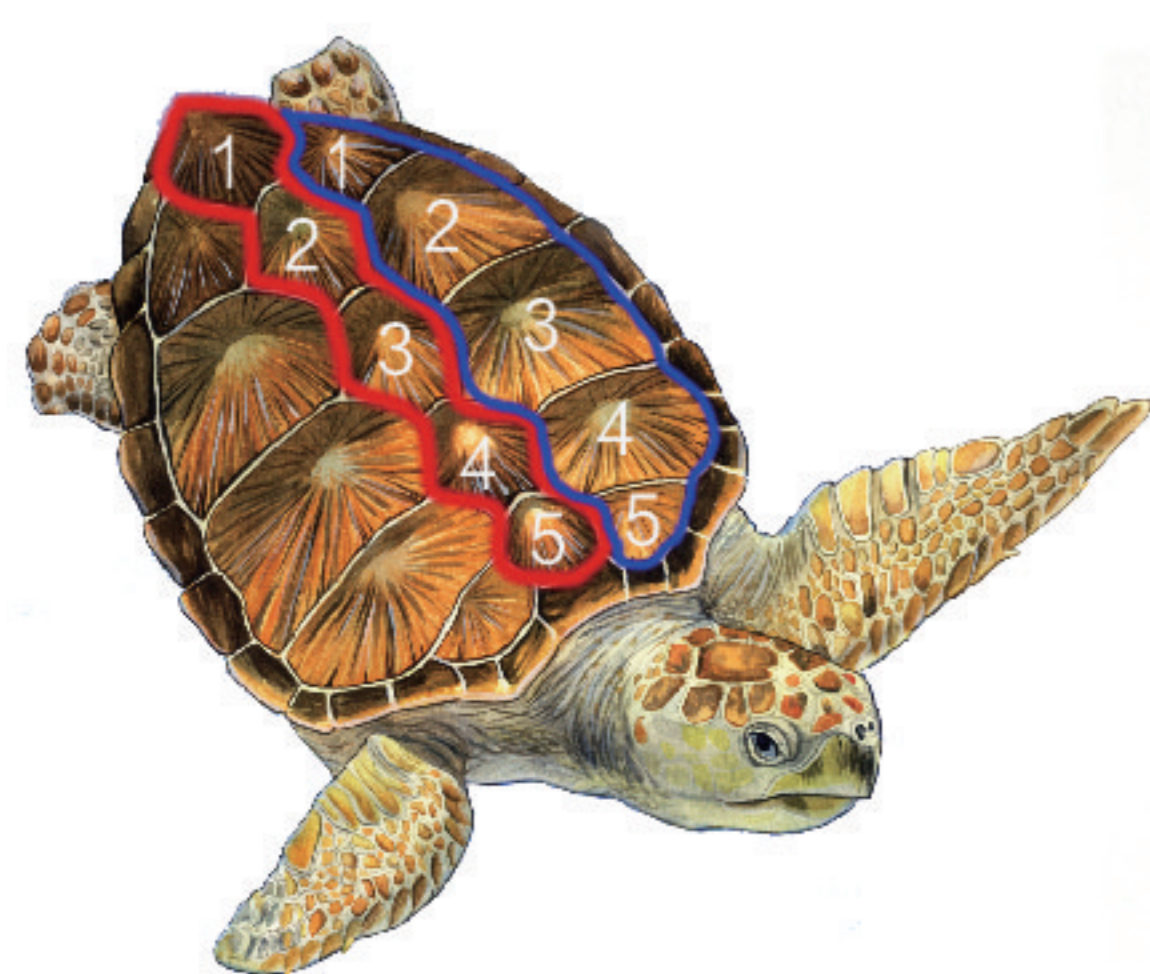
识别海龟三要点：

龟背颜色



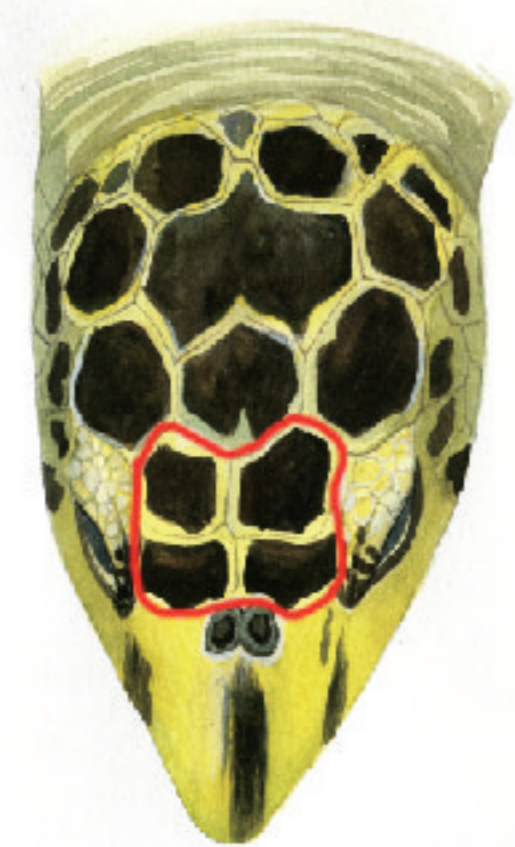
●成年太平洋丽龟的背部是橄榄绿色

椎盾和肋盾



●蠓龟有五块椎盾，五对肋盾

前额鳞数



●玳瑁有两对前额鳞

绿海龟 — 前额鳞一对

- 稚龟背甲为黑色，成年龟背甲为棕色
- 背甲有五块椎盾，四对肋盾



●前额鳞只有一对

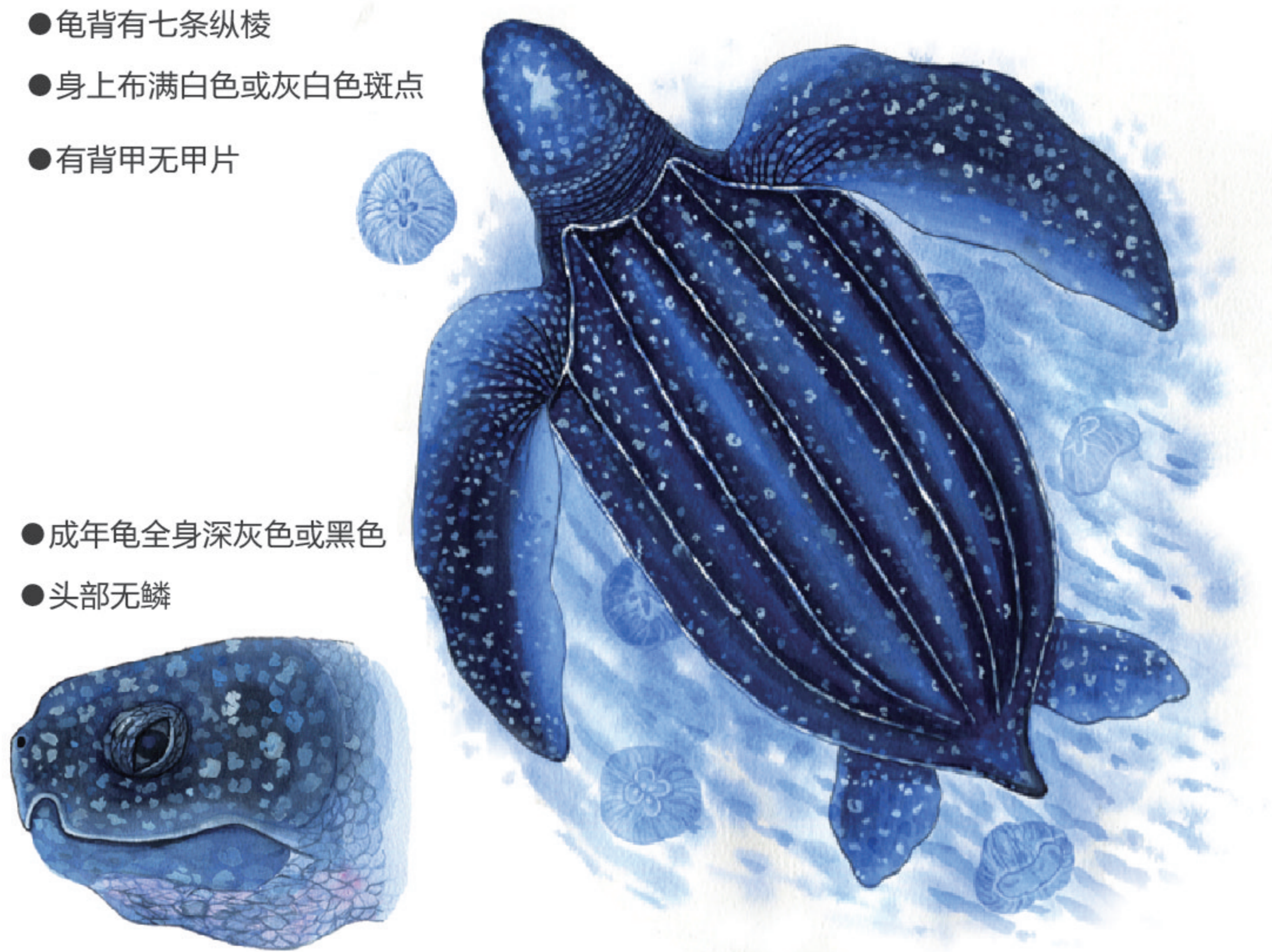
蠓龟 — 前额鳞两对，中间小鳞片

- 成年龟背甲为红褐色
- 背甲有五块椎盾，五对肋盾
- 前额鳞两对，且两对中间有一块小鳞片



棱皮龟 — 身有斑点，背有纵棱

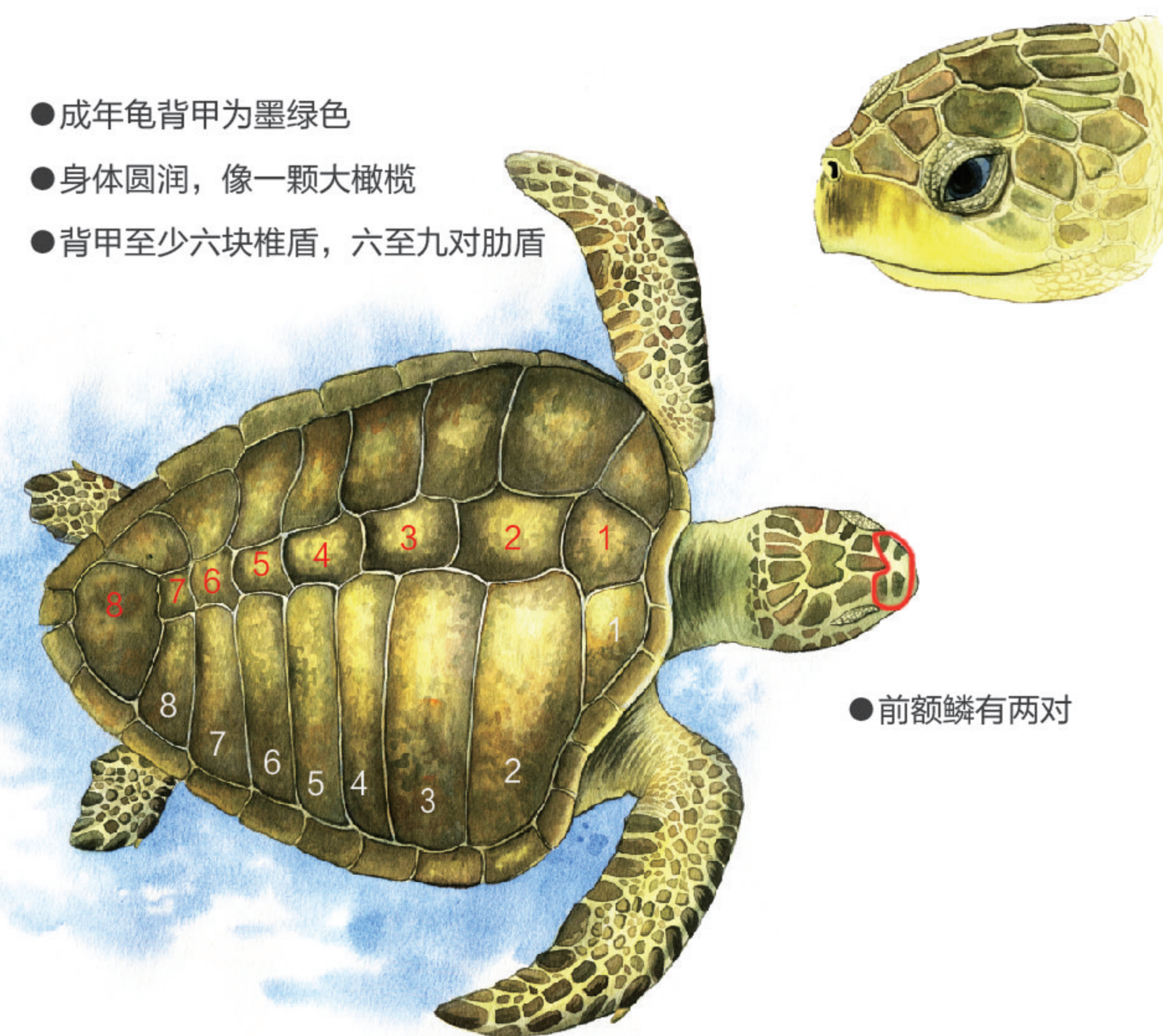
- 龟背有七条纵棱
- 身上布满白色或灰白色斑点
- 有背甲无甲片



- 成年龟全身深灰色或黑色
- 头部无鳞

太平洋丽龟 — 形如橄榄，身体圆润

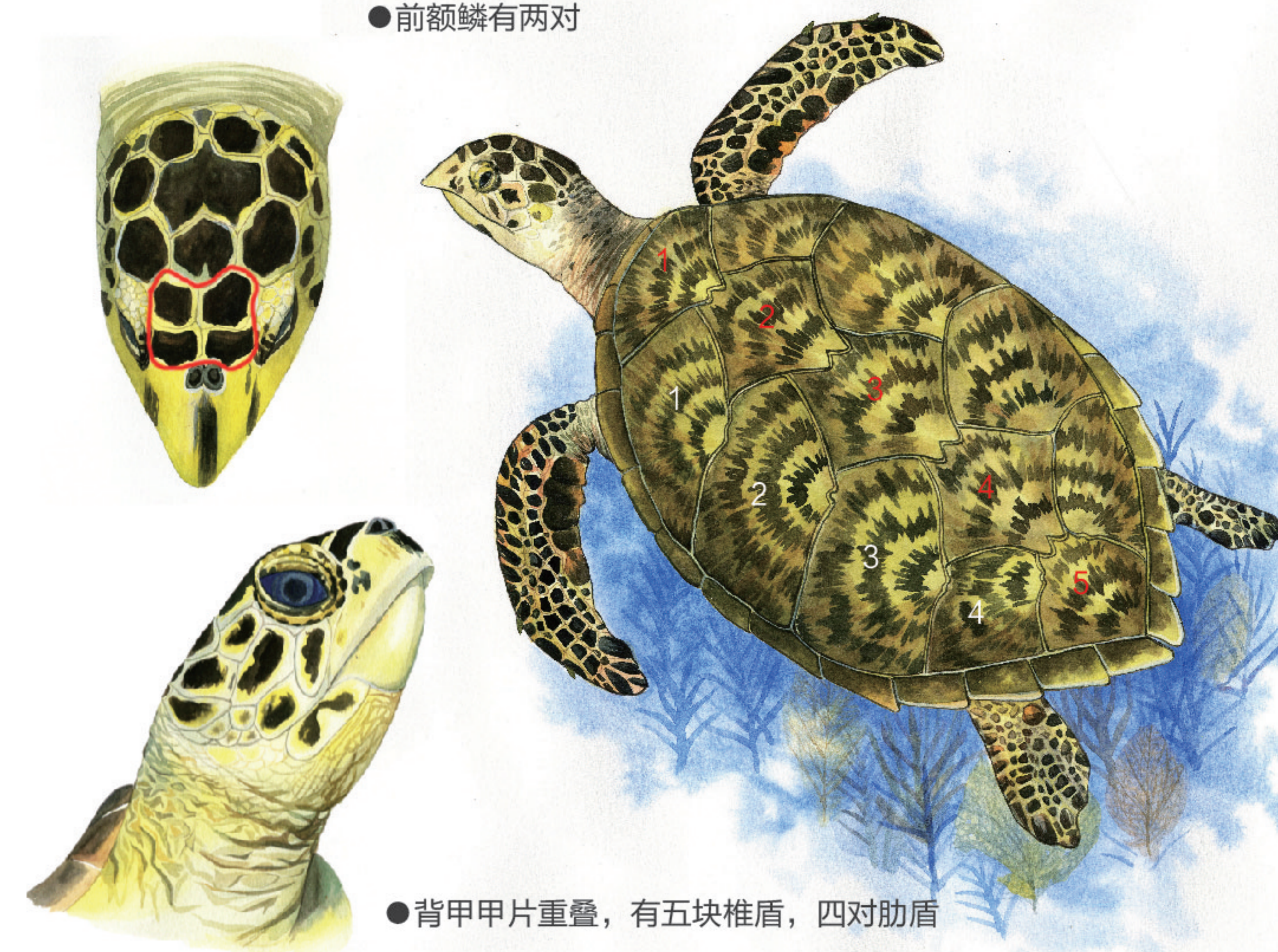
- 成年龟背甲为墨绿色
- 身体圆润，像一颗大橄榄
- 背甲至少六块椎盾，六至九对肋盾



●前额鳞有两对

玳瑁 — 花纹绚丽，嘴巴带尖

- 成年龟背甲有黄、黑、褐色放射状图案
- 前额鳞有两对



- 背甲甲片重叠，有五块椎盾，四对肋盾
- 头部细长，嘴呈鹰嘴状